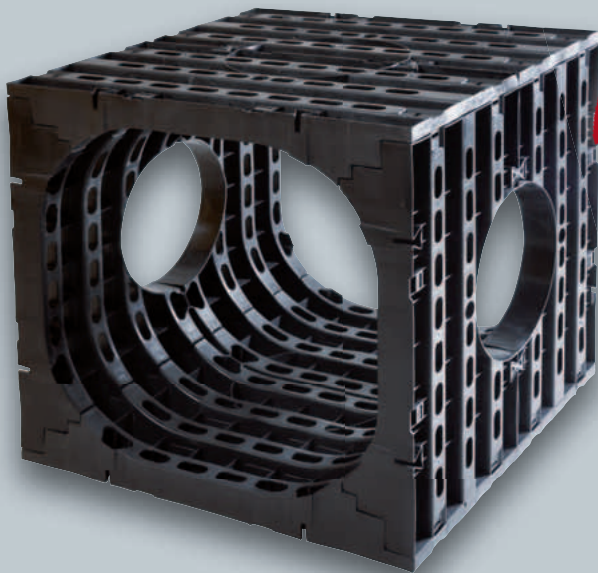


# VIVO

## ENREGIS<sup>®</sup>/Vivo Treebox

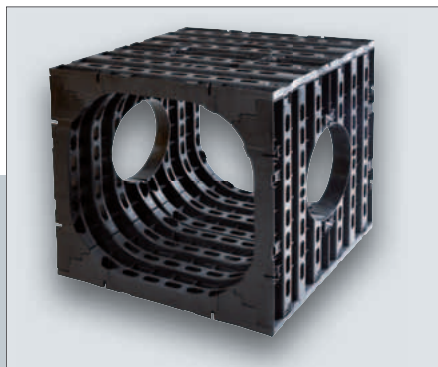
Baum- und Pflanzgrubenverbau gemäß FLL-Regelwerk\*  
mit optimierter Lastabtragung und Wurzelfreiraum



- › erfolgreiche Baumpflanzungen auch unter schwierigsten Bedingungen
- › schützt das Wurzelwerk (auch gegen Auflasten) bei Überbauungen
- › optimiertes Substrat versorgt die Wurzeln (den Baum) nachhaltig
- › extrem hohe geprüfte Stabilität
- › einfache und schnelle Montage

www.enregis.de





## ENREGIS®/Vivo Treebox – mehr Lastabtragung – mit ENREGIS dauerhaft grün!

Durch den nutzungsbedingt kontinuierlich steigenden Flächenbedarf und Versiegelungsgrad durch Bebauung und Verkehrsinfrastruktur insbesondere in den urbanen Bereichen nimmt die stadtplanerische Bedeutung von Grünanlagen, aber eben auch von Straßen- und Alleebäumen und -Baumreihen als belebende Elemente zwischen Straßen- und Parkraum immer mehr zu. Ein ästhetisch-grünes Stadtbild trägt für Bewohner und Besucher zu Wohlbefinden sowie einer größeren städtischen Attraktivität und Lebensqualität bei. Mehr noch: Gerade in den rasant wachsenden Mega Cities unserer modernen Welt stellen diese Grünzonen häufig die einzige Möglichkeit dar, „Grün“ zu erleben!

Die Wachstumsbedingungen solcher innerstädtischer Straßenbäume in oftmals kleinen, räumlich beengten und durch Fußgänger, Radfahrer oder Abstellen von Kraftfahrzeugen (PKW-Stellplätze) verdichteten Baumscheiben mit in der Folge gestörter Luft- und Wasserzufuhr zu den Wurzeln sowie zusätzlich hoher Schadstoffbelastung (v.a. angrenzender Kraftfahrzeugverkehr sowie die hierdurch bedingte Eintragung von organischen/anorganischen Schmutzfrachten) sind häufig mangelhaft. Dies gilt insbesondere in ungeeigneten anstehenden Böden oder Auffüllungen mit

geringer Bodenluftzufuhr als (wurzel-) wachstumsbegrenzenden Faktor. Die vegetations-technisch notwendige Belüftung und Durchwurzelbarkeit des Bodenvolumens steht dabei im Widerspruch zu der straßen- und tiefbautechnischen Anforderung hoher Verdichtungsleistungen. Folge nicht fachgerechter Ausführungen führen darüber hinaus häufig dazu, dass es zu Wurzelhebungen im Straßen- oder Wegebereich kommt. Auf der Suche nach ausreichendem Nähr- und Sauerstoff und Wasservorkommen gelangen die Wurzeln in den oberflächennahen Bereich und durchstoßen bzw. heben den Straßen- oder Gehwegbelag an.

Hier setzt das neue **ENREGIS/Vivo Treebox** System in Verbindung mit einem auf die Anwendung hin spezialisierten Baumpflanz- und Reinigungssubstrat **ENREGIS/Vivo Habitat** an. Das System stellt sicher, dass die Pflanzgrube vor vertikalen und auch horizontalen Verdichtungsprozessen geschützt, die Funktionen und Eigenschaften des Wege- oder Straßenunterbaus wie Verdichtbarkeit und Tragfähigkeit erfüllt und die Bäume langfristig ausreichend mit Nährstoffen und Sauerstoff versorgt werden ohne den Wasser- und Lufthaushalt zu stören. Darüber hinaus stellt das System einen idealen langfristig wirkenden

Wasserspeicher sowie eine Reinigungsstufe für belastete Niederschlagsabläufe aus dem angrenzenden Straßen- und Gehwegbereich dar.

Das in der Kombination mit dem Pflanzsubstrat **ENREGIS/Vivo Habitat** zur Anwendung kommende Reinigungssubstrat (aufbauend auf dem erfolgreichem **ENREGIS/Biocolith MR-F1**) sorgt dafür, dass der Niederschlagsabfluss gemäß Forderung der ATV-DVWK-A 138 / DWA M 153 regelkonform sowohl im Bereich des organischen als auch anorganischen Schmutzfrachtenrückhalts über die „belebte“ Bodenzone/Mulde ablaufen und im Erdreich direkt versickern kann.

Die besondere Weise, in der das **ENREGIS/Vivo Treebox System** mit der Substrattechnik gefüllt wird, verhindert nachhaltig, dass das Wurzelwerk sich in den oberflächennahen Bereich ausdehnt. Der so fachgerecht ausgeführte Baum- und Pflanzgrubenverbau mittels des **ENREGIS/Vivo Treebox Systems**, wird dann mit strukturstablem, überaufähigem **ENREGIS/Vivo Habitat Substrat** (optimierte Fertigmischung gemäß FFL) verfüllt. Das Substrat verfügt über hohe Porenvolumina (Wasser- und Nährstoffeigenschaften) bei optimalem Gasaustausch und hoher Durchlässigkeit.

### Daten & Fakten

Produktname  
ENREGIS/Vivo Treebox

#### Technische Daten

Abmessungen (L x B x H) 60 x 60 x 60 cm  
Gewicht (kg) 12  
Substratvolumen (l) 170 pro Box (475 pro m<sup>2</sup>)  
Wurzelkanäle DN 250/DN 500 sowie allseitig durchström- und durchwurzelbar  
Material Polypropylen PP

