



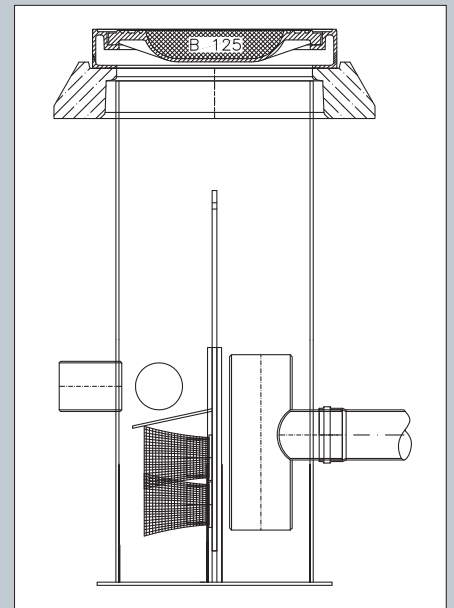
## ENREGIS/Absetzfilterschacht AFS 200 – Das innovative Filterkammersystem

### Beschreibung

PE-Schacht, Filterelemente und Filteraufnahme aus PE, nach oben herausnehmbar, Filterfeinheit 5 mm, die erste Filterkammer dient als Schlammfang, inkl. Betonauflagerung zur verschiebesicheren Aufnahme einer handelsüblichen Abdeckung LW 600.

### Funktionsprinzip

Bei diesem Verfahren fließt das Regenwasser zunächst auch durch einen Grobfilter, der das einströmende Regenwasser von grober Schmutzfracht befreit. Als zweite Filterstufe ist ein Reinigungsverfahren mittels Sedimentation nachgeschaltet. Diese Reinigungsstufe befreit das Regenwasser fast vollständig von Schmutzfrachten, die die nachfolgende Rigole verunreinigen könnten. Das wichtigste Konstruktionsmerkmal einer derartigen Sedimentationsreinigung ist die Verhinderung der Remobilisation der abgesetzten Schmutzstoffe. Die **ENREGIS** Filtersysteme zeichnen sich nicht zuletzt hier durch Innovation und kontinuierliche Entwicklung aus.



### Daten & Fakten

**Produktname**  
ENREGIS/Absetzfilterschacht AFS 200

**Technische Daten**  
Für Dachflächen bis zu 1.000m<sup>2</sup> (abhängig von der tatsächlichen Regenspende)

Schachtdurchmesser: 600 mm  
Konus: 630 mm  
Höhe: siehe Tabelle (bis max. 2.520 mm) bis SLW 60

**Befahrbarkeit:**  
maximale Anschlussdimensionen:

Zulauf DN 200  
Ablauf 2 x DN 150.  
1x DN 200  
Be- /Entlüftung/  
Notüberlauf DN 200  
seitlich (optional)

ENREGIS/Absetzfilterschacht AFS 200				
Art.- Nr.	Bezeichnung	Innen Ø	Höhe	Gewicht
204010	ENREGIS/Absetzfilterschacht AFS 200 1500	600 mm	1500 mm	60 kg
204011	ENREGIS/Absetzfilterschacht AFS 200 1750	600 mm	1750 mm	70 kg
204012	ENREGIS/Absetzfilterschacht AFS 200 2000	600 mm	2000 mm	80 kg
204013	Guß-Abdeckung Kl. A15		600 mm	21 kg