

ENREGIS/Referenz

Neubau Businesscenter, Langenargen Bodensee

Unterirdisch gut – ENREGIS übernimmt Verantwortung



Ganzheitlich innovativ
ENREGIS/Regenwasserbewirtschaftungskonzept schafft Freiräume!
Kombinierte, unterirdische Regenwasserbehandlungsanlage ersetzt die klassische Regenwassermulde!

ENREGIS ganzheitliche Regenwasserbewirtschaftungsanlage inkl. der Behandlung organischer und anorganischer Schmutzfrachten bestehend aus:
 ENREGIS/Absetzfilterschicht, Schwermetall-Adsorptionsfilter ENREGIS/ESAF, vollbiologische Reinigungsstufe ENREGIS/Bioalith sowie kombinierte Hochlast-versickerungsanlage ENREGIS/X-Box®/Controlbox® mit Inspektionskanal DN 500

Reinigungsstufen: Sedimentations-/Absetzfilterschicht, Ölrückhaltung, Schwermetalladsorptionsstufe kombiniert mit einer unterirdischen vollbiologischen sowie regenerativen Filterstufe zu Behandlung der organischen Schmutzfrachten aufbauend auf dem Hochleistungssubstrat ENREGIS/Bioalith® MR-F1

Daten/Fakten:

Einbauort: Gesamtanlage liegt unter einem stark frequentierten Parkplatz sowie im Bereich der Erschließungsstraßen

Geforderte Belastung: SLW 60

Retentionsvolumen: 5 m³

Versickerungsvolumen: 120 m³

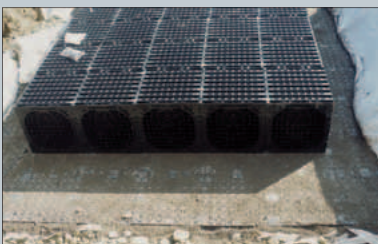
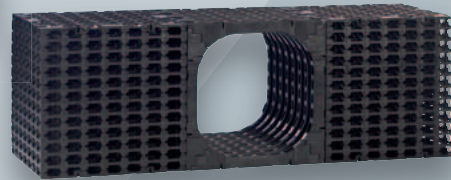
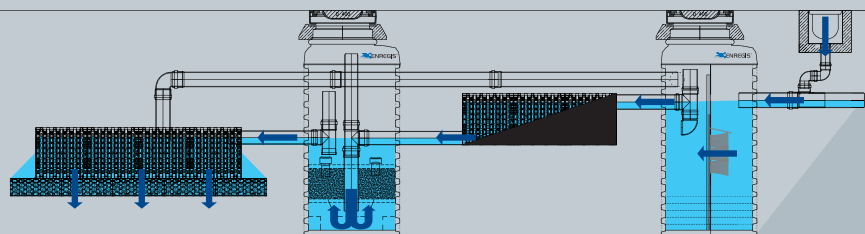
Überdeckung: 1,35 m

Einbautiefe: 1,95 bis 2,15 m

Bauzeit: 2 Tage



Biofiltrations-/Versickerungsstufe + Schwermetalladsorption + Retention + Filter + Einlaufrinne



www.enregis.de

Projekte sind grundsätzlich individuell zu planen sowie statisch auf den jeweiligen Lastfall auszulagen. Germ beraten wir Sie hierbei!
 Technische Änderungen, Irrtümer und Druckfehler vorbehalten - Abbildungen beispielhaft - Druckdatum 01.2012
 * für Enregis/System Controlbox®