

ENREGIS/Referenz

Wohnbebauung, Bermatingen

Regenwasser-Rückhaltemaßnahme – mit Sicherheit ohne WENN und ABER

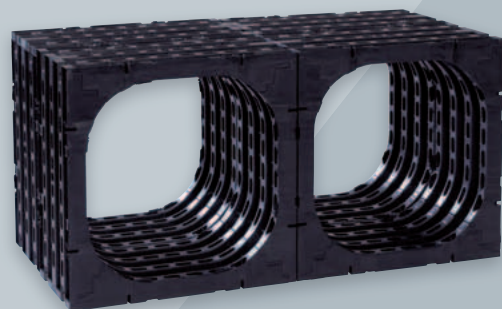


Bermatingen - Innovatives Regenwasser-Rückhaltesystem, optimal inspizier- und spülbar - kompetent aus einer Hand. Geprüft auf Dichtigkeit und Stabilität - eben ENREGIS.

Daten/Fakten:
ENREGIS/System Controlbox® 2-lagig mit Inspizier- und Spülkanal DN 500. Das System wurde in eine hochfeste Spezialfolie eingelegt und durch DVS-zertifiziertes Personal dicht verschweißt.

Retentionsvolumen: 3 Rückhaltesysteme mit
Längen bis zu 50 m
Einzelvolumen bis zu 170 m³
Gesamtvolumen 350 m³

Einbauort: Hanglage, Grünbereich
Überdeckung: 0,30 m bis 1,40 m
Einbautiefe: 0,90 m bis 2,00 m
Bauzeit: 4 Tage



www.enregis.de

